



# LED 植物补光灯



渠道科技集团十几年来致力于农业、环境、生态监测仪器的制造和销售，在业内“渠道”品牌已成为品质的代表，我们的服务口号是“完美服务，体现渠道价值”。近几年我集团在 LED 植物补光灯领域做出了突出研发成果，多项技术正在申请国家专利。

## LED 植物补光灯的功效：

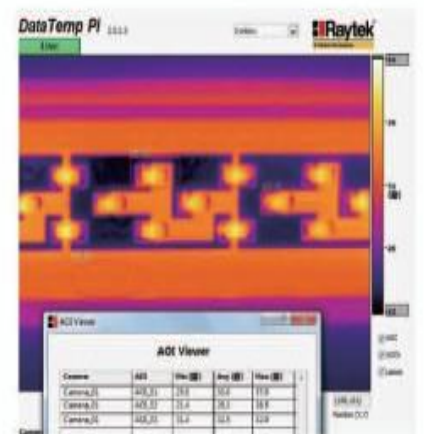
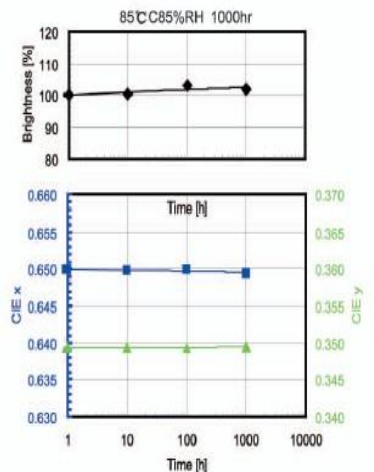
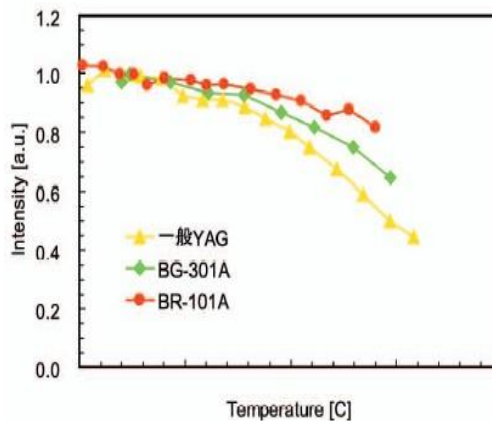
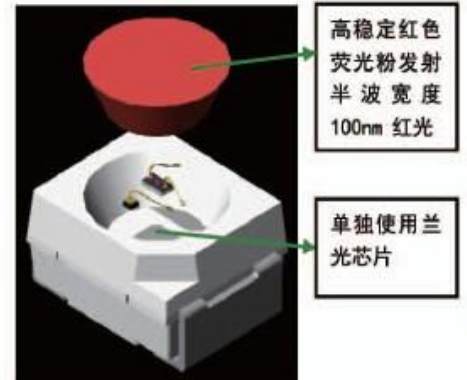
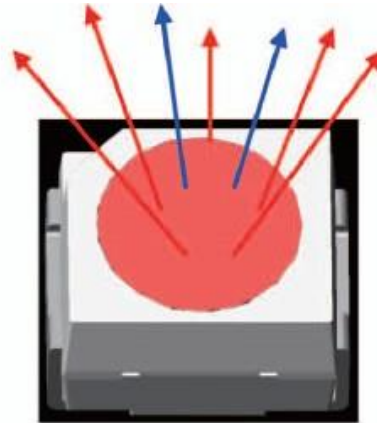
- 提早 20~30 天开花或结果
- 蔬菜产量增加 20%~30%
- 花卉的鲜艳度增加
- 花卉和蔬果储存期延长 5~10 天
- 减少病虫害和畸形果



# LED 植物补光灯系统组成特点

## 一、LED 发光光源特点

- ◆ 高效高稳定荧光粉的应用使此方案寿命方面得到保证；
- ◆ 高温特性优于普通黄绿荧光粉（三菱化成）；
- ◆ 光谱宽度增加尽可能模拟太阳光谱中除植物反射绿光波长，可最大可能避免植物生产过程光源的重大改变而导致不可预知植物基因变异；
- ◆ LED 单颗产品 0.06W，不受排列影响，适合任意系统使用，采用不同的外形设计，可自由增减 LED 颗数而不会改变红兰光通量的比例；
- ◆ 红兰混合后光色坐标与红兰芯片发光组合后相近，但可以解决不同距离、面积单元光色的不平衡，使立体区域获得相同的红兰能力比。
- ◆ 产品设计在参数需要满足客户要求基础上，注重产品可靠性设计；采用先进热学测量设备，保证产品设计在高可靠状态运行，系统温度低于 40°C，芯片结温低于 70°C。








## 主打产品

### ● QT-LED1218 植物补光灯

功率	18W，交直流均可供电，功率可定制
光合有效辐射强度	75umol . m <sup>-2</sup> . S <sup>-1</sup> 、需光面最大光强 3800lux ( 5 个一组 50cm 处 )，可定制
红色光波长	610 ~ 710nm
蓝色光波长	445 ~ 465nm
白色光波长	390 ~ 770nm
光通量比例	红蓝比例或者红蓝白比例可以按照定制。标准品比例为 8:2 和 8:2:1
光衰期	在 25000 小时后不低于 90% ,寿命大于 5 万小时
尺寸规格	1.2 米长，T8 灯管，可定制
工作温度	-25 ~ 60°C . -50 ~ 80°C ( 存储温度 )
工作相对湿度	0 ~ 100%相对湿度，无冷凝水，防尘、防潮

### ● 应用领域：

组织培养间补光	温室大棚补光	光照培养箱补光
		



## 我们 LED 植物补光灯的优势

- ◆ 在传统的红蓝单色光 LED 植物补光灯基础上，开发出粉红色混合光（蓝色 LED 芯片配红光荧光粉）；
- ◆ 产品尺寸和电气化标准完全按照现有日光灯等传统照明灯具设计，技术成熟，互换性、兼容性好；
- ◆ 尺寸、外形可按需定制，功率和输入电源可按需定制，适合不同客户的使用需求；
- ◆ 批量生产，质量稳定，在国内植物生长箱（室）内补光灯具的 LED 灯替换市场中占有较大份额；
- ◆ 抛弃树脂直插式 LED 灯珠技术，采用硅胶贴片式 LED 芯片，材料成熟、工艺先进、光衰少、寿命长；
- ◆ 红蓝能量比可以任意调配而不影响灯具制造工艺的改变和结构变更；
- ◆ 电源可定制为内置式、外置式、无电源式，外置电源用简单替换电源的方式延长 LED 补光灯的使用年限。也可以采用我公司独特的无电源设计，从而是电源寿命不再成为 LED 补光灯的制约因素；
- ◆ 高温高湿环境中使用的灯具可以设计为 IP65 防水等级，做到防水、防潮、防尘；
- ◆ 模块化设计，一旦有故障直接模块化替换新的部件，保证维修速度和质量；